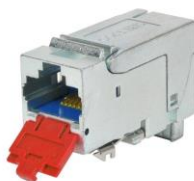




Produkt Fokus

Das FutureCom™ xs500 Kat.6_A Kupfermodul - Jetzt noch besser!



[Online Datenblatt](#)

[xs500 Produktübersicht](#)

[GHMT Premium Zertifikat \(PVP\)](#)

Das xs500 ist ein geschirmtes, kompatibles und von einem [unabhängigen Testinstitut zertifiziertes](#) Kat.6_A Kupfermodul, welches Flexibilität beim Einsatz und schnelle Installationen bei hochleistungsfähigen Kupferverkabelungsprojekten garantiert. [Hier sehen Sie](#), wie **einfach und schnell** die Installation ist. Für die Verbindung des Moduls mit dem Kabel und die Installation der Module in der Dose sind keine speziellen Werkzeuge notwendig. Hunderttausende weltweit verkaufte Module seit der Einführung im letzten Jahr zeigen, wie das xs500 für Corning's **xtra Leistungsstärke**, verpackt in einer **xtra erschwinglichen** Form mit **xtra Flexibilität** anerkannt wurde. Der **verbesserte Rasthaken** des robusten Modulgehäuses macht die Montage in Auslassdosen und Verteilerfeldern noch schneller und einfacher. Die austauschbaren Staubschutzklappen sind **jetzt in acht verschiedenen Farben erhältlich** und ermöglichen eine Segmentierung verschiedener Netzwerke je nach Anwendung.

Dank des Keystone Formats eignet sich das xs500 für die unterschiedlichsten Installationsszenarien und ist mit einer großen Auswahl verschiedenster Hardwarekomponenten für Datenanschlusstechnik kompatibel.

[Fordern Sie hier Ihr kostenfreies Musterexemplar](#) an.

Produkt Updates

Produkte für Lokale Netze:

Neu - FutureCom xs500 3fach Keystone Schrägauslassdose (CAXXSE-S0301-C002)



Ab jetzt mit einer kostenfreien Blindabdeckung (CAXXSN-00101-C001) für den dritten Steckplatz.

Neu - FutureCom™ xs500 Modul - Austauschbare Staubschutzklappen



Die Staubschutzklappen bieten Schutz für ungenutzte Ports in Dosen und Verteilerfeldern. Sie sind jetzt in acht verschiedenen Farben erhältlich und ermöglichen die Farbcodierung für verschiedene Netzwerke.

Für mehr Informationen [klicken Sie bitte hier](#).

Neu – Foliengeschirmte Kat.6 Kupfer-Patchkabel (RJ-45/RJ-45)



Die kosteneffektiven FutureCom™ Kat.6 Patchkabel verfügen über einen schwarzen Außenmantel und erlauben ein einheitliches Erscheinungsbild im Verteilerschrank. Eine Farbcodierung unterschiedlicher Netze ist über die verschiedenfarbigen Knickschutztüllen möglich.

- RJ45 auf RJ45 gemäß IEC 60603-7-5 Ed.1.0
- dienst- bzw. anwendungsneutral (Stecker sind voll belegt)
- halogenfrei (LS0H/LSZH), raucharm, flammwidrig
- schlanker Kabelaufbau mit Einzelpaarschirmung (AWG26 flex)
- Knickschutztülle mit Rastnasenschutz
- Kategorie 6 nach ISO/IEC 11801 Ausgabe 2.2 und EN 50173 (Serie)

Erhältlich in verschiedenen Farben und Längen:

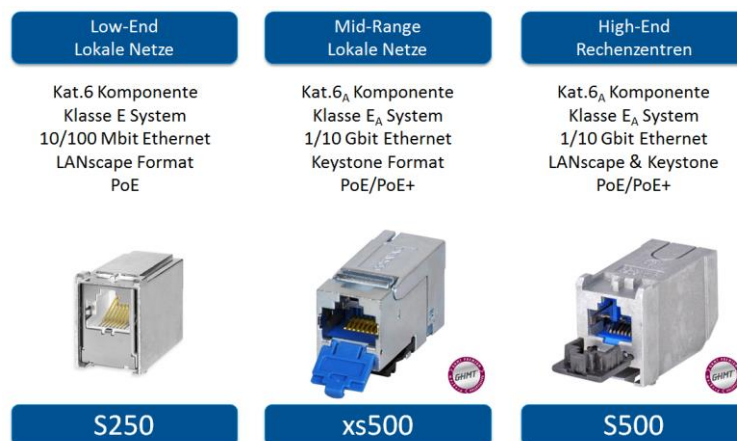
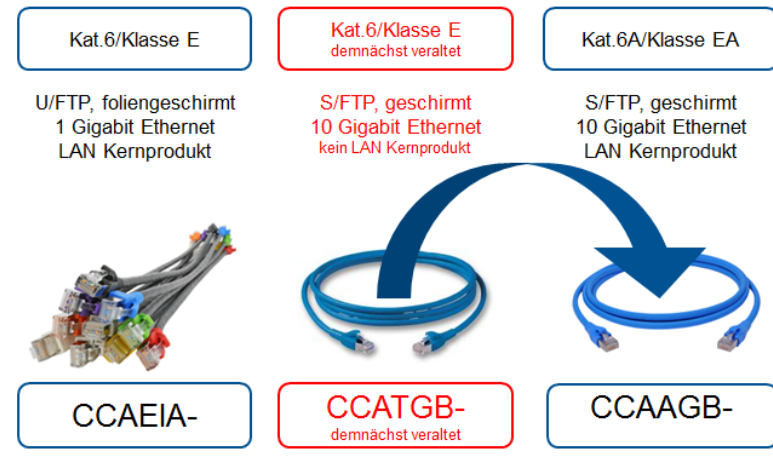
Verpackungseinheit	1 Stk.
Bestellnr. Knickschutztülle (grau)	CCAEIA-DP002-A***-C0 (***-Länge in dm)
Bestellnr. Knickschutztülle (blau)	CCAEIA-DQ002-A***-C0 (***-Länge in dm)
Bestellnr. Knickschutztülle (gelb)	CCAEIA-DR002-A***-C0 (***-Länge in dm)
Bestellnr. Knickschutztülle (grün)	CCAEIA-DS002-A***-C0 (***-Länge in dm)
Bestellnr. Knickschutztülle (rot)	CCAEIA-DT002-A***-C0 (***-Länge in dm)
Bestellnr. Knickschutztülle (schwarz)	CCAEIA-DU002-A***-C0 (***-Länge in dm)
Bestellnr. Knickschutztülle (lila)	CCAEIA-DV002-A***-C0 (***-Länge in dm)
Bestellnr. Knickschutztülle (weiß)	CCAEIA-DX002-A***-C0 (***-Länge in dm)
Bestellnr. Knickschutztülle (orange)	CCAEIA-DY002-A***-C0 (***-Länge in dm)

Beispiel

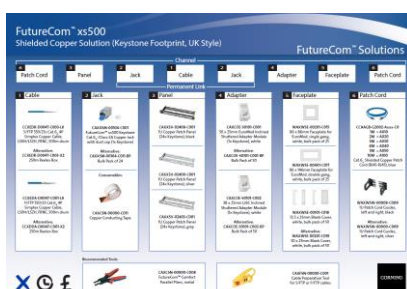
Kurzbezeichnung: FutureCom Patchcord AWG26 flex, 4P, Mantel schwarz, Knickschutztülle grün, 2xRJ45-Stecker, LSZH, Kat.6, 1 m
Bestellnummer: CCAEIA-DS002-A010-C0

FutureCom™ Kat.6/ Kat.6_A Patchkabel und Module

Die beiden folgenden Diagramme liefern einen kurzen Überblick über die Anwendung von FutureCom™ Kat.6/Kat.6_A Patchkabeln und Modulen.



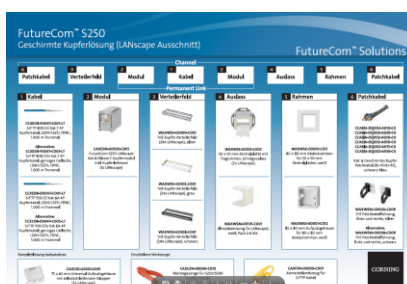
Produktübersicht für FutureCom™ xs500 Geschirmte Kupferlösung Kat.6_A



Diese Line Card bietet eine Auswahlhilfe für geschirmte Kupferlösungen der Kategorie 6_A/Klasse EA mit dem neuen FutureCom™ xs500 Kupfermodul, passenden S/FTP Kabeln, Verteilerfeldern, Auslässen und Patchkabeln.

[Jetzt herunterladen](#)

Produktübersicht für FutureCom™ S250 Geschirmte Kupferlösung Kat.6



Diese Line Card bietet eine Auswahlhilfe für geschirmte Kupferlösungen der Kategorie 6/Klasse E mit dem Corning FutureCom™ 250 Kupfermodul, passenden S/FTP Kabeln, Verteilerfeldern, Auslässen und Patchkabeln.

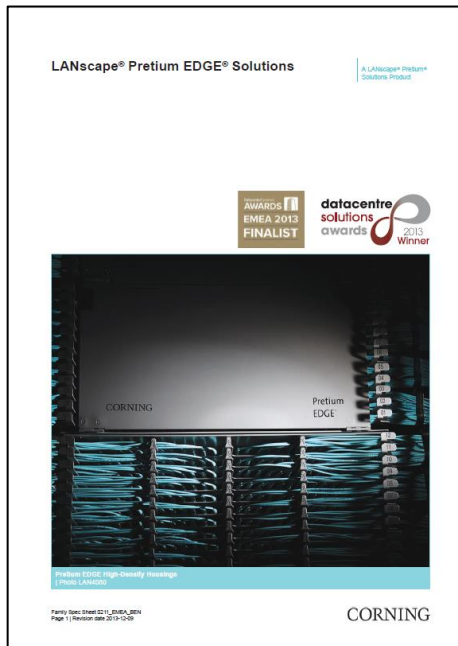
[Jetzt herunterladen](#)

Kupferverteilerfelder mit neuer Bedruckung

Im Rahmen einer angestrebten Optimierung unseres FutureCom™ Kupferproduktportfolios stellen wir die Bedruckung unserer Verteilerfelder im LANscape® Format um. Sobald derzeitige Materialvorräte abgebaut sind, werden sowohl LANscape als auch Keystone Versionen mit FutureCom™ Bedruckung geliefert.

Produkte für Rechenzentren:

Neu - Sammeldatenblatt für Pretium EDGE® Lösungen



Anlässlich der Erweiterung des Pretium EDGE® Produktportfolios möchten wir Ihnen das neu erschienene [Sammeldatenblatt für Pretium EDGE Lösungen](#) vorstellen. Hier finden Sie wertvolle Hinweise für

- die Überwachung der Netzwerkleistung durch [passive optische TAPs](#),
- die 100%ige Faserauslastung bei [parallel-optischen Anwendungen](#),
- Spleißlösungen mit hoher Packungsdichte.

Die große Auswahl an Hardware angefangen von verschiedenen Gehäusetypen über vorkonfektionierte Trunkkabel bis hin zu Modulen und Zubehör stellt übersichtlich dar, wie Sie durch optimale Kombination der Produkte größtmögliche Vorteile hinsichtlich

- Packungsdichte,
- reduzierter Installationszeiten,
- Reaktionszeit bei Umstellungen, Erweiterungen oder Änderungen erreicht werden kann.

Das neue Sammeldatenblatt bietet, ungeachtet vom Transceiver Typ, eine Auswahl von Anschlussmöglichkeiten mit der höchsten Flexibilität für Ihre derzeitigen oder zukünftigen Netzwerkanforderungen.

[Download Sammeldatenblatt für Pretium EDGE Lösungen \(Englisch\)](#)