



Produkt Fokus

Spleißen auf hohem Niveau



Die Pretium EDGE[®] SE Lösung für Rechenzentrenverkabelungsinfrastrukturen ermöglicht Fusionspleißen oder direkte Stecker Konfektionierung von Single Mode oder Multimode Glasfasern innerhalb aller Pretium EDGE Gehäuse und bietet ohne Verlust von Portdichte einfache Handhabung und optimalen Schutz der Verbindungen.

Die Kassetten beinhalten:

- LC Duplex Adapter mit integrierten Staubschutzkappen zum Schutz der innenliegenden Stecker und eine lichtdurchlässige Oberfläche zur einfachen Faseridentifizierung.
- Die Kabeleinführung an der Rückseite der Kassette erlaubt eine Vielzahl von Kabeloptionen – von Loose Tube Kabeldesigns bis zu Tight-buffered Kabeln.
- Durch die Kombination von Adaptern, Zugentlastungsvorrichtungen und Spleißhalterungen in einer einzigen Kassette wird eine optimierte Handhabbarkeit und Sicherheit für konfektionierte Fasern gewährleistet, was eine größere Flexibilität bei Erweiterungen oder Veränderungen des Netzwerks ermöglicht.

Die **Spleißkassette ist bestückt** mit: 12 unterschiedlich gefärbten LC Pigtails, 1x Spleißkamm für Spleißprotektoren (Schumpf- oder Krimpspleißschutz optional Verfügbar) und Kabelbinder.

Erhältlich sind zwei verschiedenen Polaritäten:

- **Universal** Polaritätsschema für die Verbindung mit Pretium EDGE[®] Trunkkabel.
- **Telcordia** Polaritätsschema für Installationen von Standard Glasfaserkabeln.

Die **leere Kassettenversion** bietet Ihnen die Möglichkeit, das Glasfaserkabel direkt mit UniCam[®] oder Klebe- und Poliersteckern konfektioniert werden können.

[Klicken Sie hier für mehr Informationen](#) zu der Pretium EDGE[®] Spleiß Lösungen.

Produkt Updates

Produkte für Rechenzentren:

Mehr Möglichkeiten mit dem neuen Pretium EDGE®



Neues ultra-verlustarmes Modul

Wir haben unsere Pretium EDGE Lösungen für Rechenzentren und Storage Area Networks (SANs) soweit aufgerüstet, dass sie Ihnen die Möglichkeit für längere Links und schnellere Anpassungen und Kostenreduzierung in Ihren Rechenzentren bieten.

Das **Pretium EDGE Universal ULL Modul** für Ultra Low Loss (ULL) Verbindungen und erweiterte Designflexibilität, bietet eine Vielzahl potentieller Verbindungen innerhalb des Systems (z.B. 6 Modul-Link) und ermöglicht einen größeren Spielraum für verlustarme Anwendungen wie 8G oder 16G

FibreChannel. Mit max. 0.35 dB Verlust für das ULL Modul und der Schnittstelle zwischen dem MTP® Stecker am trunk und den LC Duplex Jumpers, setzt Corning weiterhin Maßstäbe für die Bereitstellung von innovativen Lösungen für den Einsatz in verlustarmen und hochleistungsfähigen Netzwerken.

Neue Bestellnummer: ECM-UM12-05-93Q-ULL - für OM4 Fasern

Wenn Sie Zugang zu den ULL Modul Testergebnissen haben möchten, klicken sie bitte einfach auf den folgenden Link und geben Sie die Seriennummer Ihres Moduls ein und lesen sie den gesamten Testreport online: www.corning.com/cablesystems/testreports

Bitte [klicken sie hier](#) für mehr Informationen (Englisch).

Verbesserte Überwachung mit Pretium EDGE® Tap Modulen und Harnessen

Bisher war ein separater optischer Splitter notwendig, um die Leistungen von Rechenzentren und SAN Netzwerken zu überwachen. Dadurch wurde ein zusätzliches Segment im Channel Link erforderlich, das die Wahrscheinlichkeit von Ausfallzeiten und optischen Verlusten erhöhte.

Die Lösung von Corning ermöglicht passive optische TAPS, die vollständig in der strukturierten Verkabelung integriert sind. Diese Lösung erfordert keinen zusätzlichen Platz im Rack und reduziert sowohl Ausfallzeiten als auch die Dämpfung in den Verbindungen.

Mit den Pretium EDGE® Tap Modulen sind Änderungen an überwachten Ports ohne Störung der Live-Verbindung möglich.

Mehr Informationen finden Sie in unserem [aktuellen Produktdatenblatt](#).

Produkte für Lokale Netze:

Uniboot Glasfaser Patchkabel

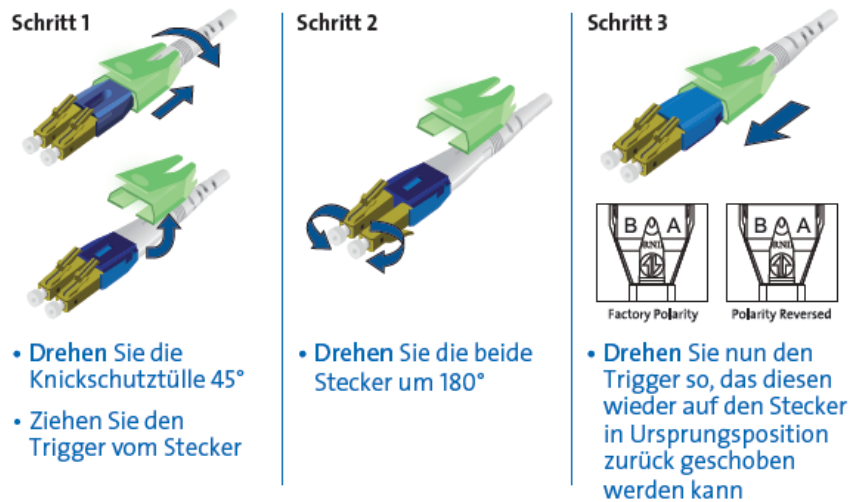
Polaritätsmanagement und Farbcodierung wenn und wo Sie sie benötigen!

Uniboot Patchkabel ermöglichen einfaches Ändern der Polarität und wurden entwickelt um die Anforderungen an hohe Packungsdichten der MDA und EDA zu erfüllen. **Das hochflexible 2-Faserkabel ermöglicht eine 50-prozentige Reduzierung des Platzbedarfes und verbessert damit die Luftzirkulation sowie das Kabelmanagement gegenüber herkömmlichen Duplex-Patchkabeln.** Alle Singlemode und Multimode OM3 und OM4 LWL Patchkabel sind biegeunempfindlich und reduzieren das Risiko von Ausfallzeiten.

- Verfügbar in LC – LC und Hybrid LC – SC Ausführungen

- Hybrid LC-SC Versionen sind erhältlich für Singlemode und Multimode OM3 und OM4
- Für Anwendungen in Rechenzentren (Pretium EDGE®) und LAN Umgebungen
- Gut lesbares Fenster am Stecker ermöglicht eine einfache Identifikation der Polarität
- Austauschbare Duplex Auslöser zur Segmentierung verschiedener Netze in 10 Farben erhältlich

Sehen Sie eine [kurze Videovorführung](#), in der Ihnen demonstriert wird, wie Sie die Polarität in drei einfachen Schritten, wie in der unten aufgeführten Grafik wechseln:



Passende LC Uniboot Auslöser sind in 10 verschiedenen Farben erhältlich:

Artikelnummer	Beschreibung
TRIGGER-BP-U-N	LC UniBoot Auslöser (100 Stk.), blau
TRIGGER-BP-U-E	LC UniBoot Auslöser (100 Stk.), orange
TRIGGER-BP-U-G	LC UniBoot Auslöser (100 Stk.), grün
TRIGGER-BP-U-K	LC UniBoot Auslöser (100 Stk.), beige
TRIGGER-BP-U-C	LC UniBoot Auslöser (100 Stk.), grau
TRIGGER-BP-U-R	LC UniBoot Auslöser (100 Stk.), rot
TRIGGER-BP-U-B	LC UniBoot Auslöser (100 Stk.), schwarz
TRIGGER-BP-U-Y	LC UniBoot Auslöser (100 Stk.), gelb
TRIGGER-BP-U-V	LC UniBoot Auslöser (100 Stk.), violett
TRIGGER-BP-U-A	LC UniBoot Auslöser (100 Stk.), aqua



Kupferkabel für die Verwendung im Außenbereich

Wussten Sie, dass Corning 3 Kupferkabeltypen (Premium, Standard und Basic) für den Einsatz verschiedenster Anwendungen im Außenbereich anbietet?

Premium

[FutureCom™ S/FTP 1200/22 Kat.7_{A+} A-XR mit Diffusionssperre](#)



Bestellnummer: CCXSCB-L0047-C002-L7

Das FutureCom™ S/FTP 1200/22 „Augmented Extended Reach“ (laufzeit- und dämpfungsoptimiert) Kabel ist bis 1200 MHz spezifiziert und erfüllt mit seinen Übertragungseigenschaften die Anforderungen der heute definierten Kategorie 7 und Kat.7A nach EN 50288-9-1, IEC 61156-5 and IEC61156-7.

In Kombination mit den Corning FutureCom™ S500 Kupfermodulen garantiert Corning 120 m für 10Gbit und Power over Ethernet (PoE) – **33% mehr als mit Standardprodukten**. Dieses Kabel ist vorwiegend für den Einsatz bei größeren Entfernungen bis zu 120m geeignet wie z.B. Wireless LAN Access Points oder [IP Überwachungskameras](#) sowie collapsed backbone Netzwerkdesigns.

Wann immer die Planung die maximale Entfernung von 90 m überschreitet, bietet die Kombination aus A-XR/S500 bis zu 33% zusätzliche Länge.

Merkmale:

- Halogenfreier (LSZH) Innenmantel
- Halogenfreier UV-resistenter Polyethylen (PE) Außenmantel
- Integrierte Diffusionssperre (Aluminiumband)
- Geeignet für die direkte Erdverlegung
- Jedes Paar ist einzeln mit Folie geschirmt (PIMF)
- Jedes verseilte Paar (PiMF) ist mit einem Kupferdrahtgeflecht geschützt (S/FTP)
- Geringe Signal-Laufzeitunterschiede zwischen den Paaren
- Unterstützt Gigabit Ethernet und 10 Gigabit Ethernet nach IEEE 802.3an
- Hervorragende elektrische Eigenschaften und hohe elektromagnetische Kompatibilität
- Erfüllt die Anforderungen nach EN 55022 Klasse B (Störaussendung) und der EN 55024 (Störfestigkeit)
- Verlässliche Komponente für CE-kompatible Netzwerke

Standard

[FutureCom™ S/FTP 800/23 Kat.7 mit Diffusionssperre](#)



Bestellnummer: CCXSDB-F0047-C001-L7

Das FutureCom™ S/FTP 800/23 Außenkabel mit Diffusionssperre ist für Anwendungen bis 800 MHz spezifiziert und übertrifft mit seinen Übertragungseigenschaften die Anforderungen der heute definierten Kategorie 7 nach EN 50288-4-1 und IEC 61156-5.

Dieses FutureCom Kabel ist hervorragend für Applikationen bis 10 Gigabit Ethernet mit 90 m geeignet.

Merkmale:

- Halogenfreier (LSZH) Innenmantel
- Halogenfreier UV-resistenter Polyethylen (PE) Außenmantel
- Integrierte Diffusionssperre (Aluminiumband)
- Geeignet für die direkte Erdverlegung
- Jedes Paar ist einzeln mit Folie geschirmt (PIMF)
- Jedes verseilte Paar (PiMF) ist mit einem Kupferdrahtgeflecht geschützt (S/FTP)
- Geringe Signal-Laufzeitunterschiede zwischen den Paaren
- Unterstützt Gigabit Ethernet und 10 Gigabit Ethernet nach IEEE 802.3an
- Hervorragende elektrische Eigenschaften und hohe elektromagnetische Kompatibilität
- Erfüllt die Anforderungen nach EN 55022 Klasse B (Störaussendung) und der EN 55024 (Störfestigkeit)
- Verlässliche Komponente für CE-kompatible Netzwerke

Basic

[FutureCom™/UTP 300/24 Kat.5\(e\) PE](#)



Bestellnummer: CCXDAE-C0047-C001-L7

Das FutureCom™ F/UTP 300/24 PE Außenkabel ist bis 300 MHz spezifiziert und übertrifft mit seinen Übertragungseigenschaften die Kategorie 5 (2002) und Kategorie 5e (TIA/EIA 568-A-5) Spezifikationen. Es ist geeignet für Gigabit Ethernet bis zu 90 m.

Merkmale:

- Schlanker Aufbau, geringes Gewicht
- Halogenfreier UV-resistenter Polyethylen (PE) Außenmantel
- Geeignet für die direkte Erdverlegung
- Komplette Abschirmung aus 2 Folien mit verzinnem Kupfer-Beidraht
- Geringe Signal-Laufzeitunterschiede zwischen den Paaren
- Unterstützt Gigabit Ethernet

- Erfüllt die Anforderungen nach EN 55022 Klasse B (Störaussendung) und der EN 55024 (Störfestigkeit)
- Verlässliche Komponente für CE-kompatible Netzwerke