



[Produkt-Fokus](#)

[Produkt Updates](#)

[Ein Interview mit...](#)

[Weitere Nachrichten](#)

[Catch Corning](#)

Produkt-Fokus

Fortgeschrittene Überwachung im Rechenzentrum

Manager und Service Teams von Rechenzentren setzen verstärkt auf Monitoring-Lösungen um die Leistung von aktiven Komponenten oder auch Anwendungen im Softwarebereich zu überwachen.

Das EDGE TAP-Modul ermöglicht in den LAN- und SAN-Bereichen eines Rechenzentrums die Überwachung Ihres Datenverkehrs. Im Gegensatz zu elektronischen Lösungen wie SPAN-Ports können optische TAP-Lösungen in Netzwerken den Datenverkehr an Überwachungsgeräte passiv, in Echtzeit und ohne Beeinflussungen übermitteln. In beiden Fällen filtert das Überwachungsgerät die Daten und sendet diese zu Analyse Zwecken an vorhandene Software-Tools.

Passive Taps erhalten den Datenfluss

Während elektronische Lösungen als separate Geräte dem Netzwerk hinzugefügt werden müssen, integrieren EDGE TAP- Module die Splittertechnologie für passive optische Taps in einer einzigen strukturierten Verkabelungskomponente - dem Modul. Überwachte Steckplätze können dem System ohne Störungen des Live-Datenverkehrs hinzugefügt werden. Da kein separates Gerät mehr erforderlich ist, verringert sich die Latenzzeit, während sich gleichzeitig die Kontrolle und Qualität der Verbindung verbessert.

Vorteile der EDGE TAP-Lösung

- Direkt integrierte TAP-Splitter in einer strukturierten Verkabelung.
- Vollständig passiv – Bereitstellung einer wahrheitsgetreuen Aufzeichnung des Link-Datenverkehrs.
- Nach hinten ausgehende MTP[®]-basierte Steckplätze erfordern keinen zusätzlichen Platz im Schrank. Alle Überwachungsgeräte sind nicht IP-adressierbar (Stealth Mode) und können nicht gehackt werden.
- Unterstützung für LC- und MTP-überwachte Verbindungen für Duplex-, Bi-DI- und Parallel-Optische-Technologien mit höherer Geschwindigkeit.

Tapping und Überwachung für erhöhte Compliance

Strengere behördliche und branchenspezifische Regulierungen erfordern genauere Kontrollen und stärkere Überwachung im Rechenzentrum, um die Erfüllung der Anforderungen sicherzustellen. Bei jeder Verschärfung der Regulierungen ist es erforderlich, dass die Überwachungskapazitäten angepasst werden. Corning hat ein verstärktes Interesse an Tapping-Anwendungen im Finanzsektor wahrgenommen, die durch die im Juli 2016 in Kraft getretenen neuen EU-Vorschriften zum Marktmissbrauch ausgelöst wurden.

Umstellung auf höhere Geschwindigkeiten und Überwachung des virtualisierten Rechenzentrums

Durch TAP-Lösungen können Sie die Auslastungslevels Ihres Rechenzentrums überprüfen, ob dieser der erforderlichen Kapazität gerecht wird. Dies hilft Ihnen, bei Zukunftsplanungen, anhand prognostizierter Wachstums- und Leistungsdaten, eine optimale Migration zu höheren Datenraten mit neuen Rechenzentrumskomponenten, auf bestehenden Infrastrukturen, bewerten zu können.

Proaktive Überwachung und Prävention

Durch die Berücksichtigung von Tapping-Anforderungen innerhalb Ihres Rechenzentrums vor der Inbetriebnahme, wird eine 100-prozentige Sichtbarkeit der Daten ohne zusätzliche Netzwerklast bereitgestellt. Dies ermöglicht die Echtzeitanalyse der Auslastungslevel, sodass Sie bei systemweit steigenden Levels einen Lastausgleich des Datenverkehrs vornehmen können, bevor Service beeinträchtigende Effekte auftreten. Darüber hinaus können Überwachungsgeräte nahtlos verbunden oder getrennt werden, ohne den Datenverkehr zu stören. Anders als bei herkömmlichen Tapping-Methoden sind keine geplanten Ausfallzeiten für das Hinzufügen oder Entfernen überwachter Verbindungen erforderlich.

Weitere Informationen zum EDGE TAP-Modul
[Online-Katalog - EDGE TAP-Modul](#)
[Produktdatenblatt - EDGE BiDi Tap Modul](#) (Englische Version)

[NACH OBEN](#)

Produkt Updates

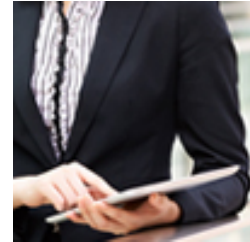
Neuigkeiten und technische Informationen zu LAN-Produkten:

Mehr Sicherheit durch verschlüsselte Lösungen

Die sicheren Lösungen von Corning ermöglichen eine kundenspezifische Installation von Glasfaseranschlüssen zur einfachen Identifizierung und Separierung von kritischen und weniger kritischen Teilen des Netzwerks in Rechenzentren oder in lokalen Netzen.

Sowohl die Farben, als auch Schlüssel der LC Stecker und MTP® Stecker sowie die Farbe der Kabelmäntel können benutzerdefiniert angepasst werden. Für vorkonfektionierte oder feldkonfektionierbare Anwendungen steht eine breite Palette von sicheren Anschlusslösungen zur Verfügung, darunter UniCam, CCH Panels und EDGE Lösungen.

Auf unserer [Webseite](#) sowie [in unserer Broschüre zu sicheren Lösungen](#) (in englischer Sprache) finden Sie weitere Informationen.



[Hier zur Webseite](#)

Neuigkeiten und technische Informationen zu Rechenzentrumsprodukten:

Viele Generationen und die Qual der Wahl

Früher gab es nur 10G-Zweifaserkabel für Rechenzentren. Ohne Wenn und Aber. Doch nun gibt es eine große Vielfalt an Transceiver-Technologien und so viel Auswahl wie noch nie zuvor. Rechenzentrumsbetreiber haben so viel Auswahl im Hinblick auf Anwendungen und Technologien, dass es immer unklarer wird, welche Infrastruktur dies alles unterstützt.

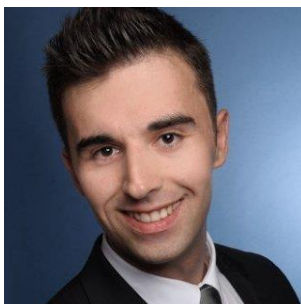
Bei Kabeln für Rechenzentren war Flexibilität noch nie so wichtig wie heute. Damit ist nicht Flexibilität im Sinne von Biegsamkeit gemeint, sondern im Sinne von Möglichkeiten für Rechenzentrumsbetreiber bei der Gestaltung ihrer Transceiver-Strategie – denn nun können sie sich darauf verlassen, dass ihre Netzwerkstrategie sie nicht im Stich lässt.

Dies ermöglicht die Bereitstellung einer Infrastruktur, die alle Eventualitäten abdeckt – und zwar ohne kosten- und zeitaufwendige oder Unterbrechungen verursachende Upgrades.

[Lesen Sie den Artikel](#) (Englischer Artikel) Data Centre News (Seite 24 – 25), um weitere Informationen zu erhalten.

[NACH OBEN](#)

Ein Interview mit Djordje Zivanic, EMEA Event Specialist



Unser Event-Spezialist Djordje Zivanic hat sich Zeit für uns genommen, um uns Einblicke in seine Aufgaben im Event Management zu gewähren.

Erzählen Sie uns etwas über Ihre Aufgaben?

Ich bin gemeinsam mit unserem Event-Team für Veranstaltungen in der EMEA-Region zuständig. Dies umfasst Messen, Konferenzen, Seminare und die Kundentage von Corning.

Als Messespezialist bin ich so ziemlich für alle Aspekte der Event-Planung – von der Buchung von Veranstaltungsorten und dem Anwerben von Rednern bis hin zur kreativen und grafischen Gestaltung von Messeständen, verantwortlich. Zusätzlich kümmere ich mich selbstverständlich auch um die Bereitstellung von Marketingmaterialien und die Verpflegung vor Ort. Ich muss die Markt- und

Vertriebsanforderungen kennen und sie bei der Veranstaltungsplanung einbeziehen. Letztlich muss ich

sicherstellen, dass die Veranstaltungen gut organisiert sind und die Fristen eingehalten werden, um dem Erfolg vor Ort nicht im Wege zu stehen.

Was gefällt Ihnen am besten an Ihrer Rolle?

Jede Messe hat Ihren eigenen Charakter und somit stehe ich gemeinsam mit meinen Kollegen immer vor neuen Herausforderungen, die Wünsche von Vertriebs- und Marketingkollegen, sowie den Messeorganisatoren zu erfüllen. Es wird also niemals langweilig und bei das ist das spannende an meinem Job. Auch ist es toll, dass wir immer wieder neue Technologien ausprobieren können, wie z.B. Augmented-Reality sowie neueste Videoproduktionen von Corning dem Publikum präsentieren können.

An welchen Veranstaltungen haben Sie in letzter Zeit mitgearbeitet?

Gerade erst komme ich von einer Messe und Konferenz in Luxemburg . Ich konnte unseren Vertrieb bei der Organisation nicht nur in der Vorbereitung, sondern auch vor Ort unterstützen. Die ausgewählten Redner konnten unsere Kunden vor Ort begeistern und haben die oben erwähnte, Augmented-Reality-Technik und unsere 3D-Präsentationstools eingesetzt. Eine unserer wichtigsten Veranstaltungen, an der ich mitwirken konnte, fand in diesem Jahr in Lissabon statt. Hierbei wurden im Rahmen der jährlichen Händlerkonferenz die neuesten Produkt- und Technologiepräsentationen vorgestellt. Ein Highlight war wieder einmal das Gala-Dinner mit der Verleihung der jährlichen Händler-Awards sowie eine Stadtbesichtigung..

Was tun Sie in Ihrer Freizeit?

Ich gehe gerne zwei oder drei Mal pro Woche joggen. Dadurch bekomme ich einen klaren Kopf und ich kann etwas entspannen. Schließlich ist die Planung von Veranstaltungen mitunter mit viel Stress verbunden, zum Beispiel, wenn man gleichzeitig an mehreren Veranstaltungen mit strengen Fristen arbeitet. Außerdem meditiere ich jeden Morgen und Abend 20 Minuten lang. Ich bin auch kürzlich erst nach Berlin gezogen und verbringe deshalb meine Freizeit damit, die Stadt und ihre Kultur zu erkunden.

[NACH OBEN](#)

Weitere Nachrichten

Corning gewinnt viertes Jahr in Folge den Data Centre Solutions Award



Unsere EDGE8™-Lösung wurde bei den letzten Data Centre Solutions Awards 2016 in London mit dem „Cabling Product of the Year“-Award ausgezeichnet. Corning gewinnt somit das vierte Jahr in Folge einen Award. Bereits zum dritten Mal in den vergangenen drei Jahren wurde eine neue Lösung innerhalb von weniger als 12 Monaten nach der

Markteinführung mit einem Preis ausgezeichnet.

Die EDGE8-Lösung ist das branchenweit erste modulare, vorkonfektionierte optische Verkabelungssystem mit 8-Faser-Verkabelung (Base-8), wodurch die Dichte pro Rack maximiert wird, um eine bessere Netzwerkskalierbarkeit und höhere Link-Performance zu erzielen.



Anthony Robinson, EN Vertical Marketing Manager bei Corning erzählt, wie es zur Entwicklung von EDGE8 kam: „Im Zuge der ausführlichen „Voice-of-Technology“-Diskussionen mit den wichtigsten Herstellern für Transceiver, Switches, Server und Speicher ist uns klar geworden, dass eine Base-8-Lösung für 40G- bis 400G-Anwendungen eine lohnende Investition wäre. Die Lösung sollte nicht von einem Transceiver abhängig sein und keine kostspieligen oder mit Ausfallzeiten verbundenen Upgrades umfassen. Die erfolgreiche weltweite Einführung und bedeutende Branchenauszeichnungen im ersten Jahr der EDGE8-Lösung haben uns in unserem Engagement bestärkt, Innovationen für hocheffiziente, zukunftsorientierte Infrastrukturen zu entwickeln, die unseren Kunden günstige Gesamtbetriebskosten bieten.“

Aufgrund der zunehmenden Verbreitung von Cloud Computing und des wachsenden Bedarfs an Video-Streaming, werden Rechenzentren und SANs zu schnelleren Übertragungsgeschwindigkeiten migriert, damit Daten schneller abgerufen und so schnell wie möglich an den Verbraucher gesendet werden können. Die EDGE8-Lösung von Corning ist die zukunftsfähigste Systemlösung für Rechenzentren, mit der sich die einfache, effiziente und kostengünstige Migration auf Übertragungsgeschwindigkeiten von bis zu 400 Gigabit pro Sekunde realisieren lässt.

Anthony Robinson: „Ich bin sehr stolz, dass unsere Kunden, Channel-Partner und Kollegen aus der IT-Branche sich wiederum die Zeit genommen haben, die Erfolge von Corning zu würdigen. Ich möchte hiermit, auch im Namen der Kollegen aus den technischen und kommerziellen Abteilungen, allen persönlich ganz herzlich danken.“

[NACH OBEN](#)

Catch Corning

Hier können Sie sich unsere letzten Webinare ansehen:

- [Passive Optical LAN \(POL\) in Zusammenarbeit mit Zhong](#)

- [EDGE8™ Lösungen](#)
- [Wie erhalte ich relevante und zuverlässige Ergebnisse für LWL-Messungen](#)
- [Kupfer-Messungen - Von Anfang an richtig](#)
- [Fluke OTDR Messung](#)

Treffen Sie uns persönlich auf Messen und Veranstaltungen.

Eine komplette Terminübersicht finden sie [hier](#).

© Corning Incorporated 2016

Corning Optical Communications GmbH & Co. KG • Leipziger Str. 121, 10117 Berlin, Deutschland • [Besuche unsere Webseite](#)
[Global Privacy Policy](#) • [Datenschutzhinweise EMEA](#) • [Rechtliche Hinweise](#) • [Cookies](#) • [Impressum](#)