

Distribuidores ópticos Pretium™

Un producto de las
Soluciones Integrales
LANscape® Pretium™

características y beneficios |

Compatible con los módulos de Sistemas Plug & Play™	Diseñada para soportar aplicaciones de Sistemas Plug & Play
Opción de realizar empalmes en el distribuidor	Ahorra espacio de rack y el costo del segundo distribuidor
Tapa removible (1U, 2U)	Maximiza la facilidad de acceso
Puerta frontal transparente (04U y 02U)	Permite la visualización mientras protege los cables de conexión
Amplias guías de fibra removibles en la parte frontal	Administra de manera eficiente las altas densidades de los cables de conexión

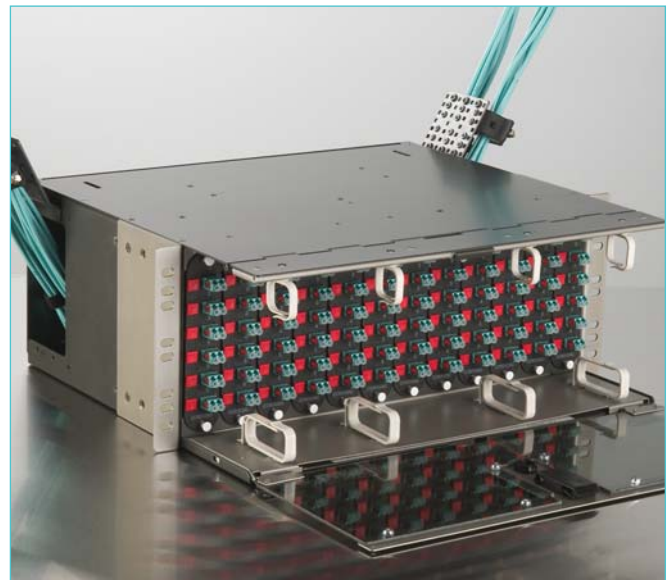
Corning Cable Systems ofrece una variedad de distribuidores ópticos Pretium™ diseñada para un entorno de LAN de centros de datos. Se pueden colocar en racks o gabinetes para equipos de 19 o 23 pulgadas (opcional), los distribuidores son cuatro pulgadas más profundos que los estándar y brindan un acceso sencillo y abierto a los conectores para realizar movimientos, adiciones y cambios o para la limpieza de los mismos.

El PCH-01U y el PCH-02U cuentan con una tapa removible con traba que se desliza hacia adelante para brindar un acceso superior a los componentes del interior después de la instalación. Estas cubiertas aceptan dos y cuatro paneles o módulos de conectores CCH de Corning Cable Systems. Los paneles y módulos están disponibles en una amplia gama de cantidades de puertos y estilos de conectores. Además, los distribuidores cuentan con paneles ciegos para los espacios no utilizados, dando un excelente acabado. El PCH-04U acepta 12 paneles o módulos de conectores CCH y contiene un administrador de jumpers horizontal abatible integrado en la parte frontal de la cubierta. El administrador de cables superior puede trabarse en la posición “up”

(continúa)



Distribuidores ópticos PCH-01U y PCH-04U | Foto LAN585



Detalle del Administrador de jumpers integrado del PCH-04U | Foto LAN586

Distribuidores ópticos Pretium™

Un producto de las
Soluciones Integrales
LANscape® Pretium™

Para un espacio adicional de 1U en el administrador horizontal. Si se le deja en la posición predeterminada “down”, brinda capacidad adicional para el enrutamiento de jumpers a lo largo de la parte superior de la cubierta para una verdadera solución Zero-U.

Las unidades incluyen un soporte universal para cables patentado para aliviar la tensión de los cables y se cuenta con accesorios opcionales para empalme. Los distribuidores están contruidos con metal resistente y se envían con todo lo necesario para su instalación.



PCH-04U con la opción de empalme | Foto LAN738

especificaciones |

	Dimensiones (A x An x P) cm (pulg.)	Peso de embarque kg (lb)	Capacidad de fibra LC/MT-RJ	Empalme
PCH-01U	4 x 43 x 41 (1.75 x 17 x 16)	5 (11)	48	24
PCH-02U	9 x 43 x 42 (3.5 x 17 x 16.5)	5.7 (12.6)	96	96
PCH-04U	18 x 43 x 41 (7 x 17 x 16)	7.5 (16.5)	288	144

información para ordenar |

Números de parte	Descripción
PCH-01U	Distribuidor óptico Pretium™, 1U de alto; acepta hasta 2 paneles o módulos de conectores CCH; incluye 1 soporte de cables universal (UCC), 2 paneles ciegos y hardware de instalación
PCH-02U	Distribuidor óptico Pretium, 2U de alto; acepta hasta 4 paneles o módulos de conectores CCH; incluye 1 UCC, 4 paneles ciegos y hardware de instalación
PCH-04U	Distribuidor óptico Pretium, 4U de alto; acepta hasta 12 paneles o módulos de conectores CCH; incluye 1 UCC, 12 paneles ciegos y hardware de instalación
CSH-03U-P	Cubierta para alojar empalmes; acepta hasta (12) bandejas de empalme de 0.2 pulg. tipo 2R, 2S o 2M* en 3 espacios de rack (5.25 pulg.)
CSH-03U-F-P	Cubierta para alojar empalmes; acepta hasta (7) bandejas de empalme de 0.2 pulg. tipo 4R, 4S o 4A* en 3 espacios de rack (5.25 pulg.)
CSH-05U-P	Cubierta para alojar empalmes; acepta hasta (22) bandejas de empalme de 0.2 pulg. tipo 2R, 2S o 2M* en 5 espacios de rack (8.75 pulg.)
CSH-05U-F-P	Cubierta para alojar empalmes; acepta hasta (14) bandejas de empalme de 0.4 pulg. tipo 4R, 4S o 4A* en 5 espacios de rack (8.75 pulg.)

Accesorios

PC1-SPLC-04R	Soporte para bandeja de empalme para PCH-01U; acepta hasta (4) bandejas de empalme de longitud reducida de 0.2 pulg. tipo 2R o (2) de 0.4 pulg. tipo 4R; incluye guías para almacenamiento del sobrante de cables
PC2-SPLC-6SR	Soporte para bandeja de empalme para PCH-02U; acepta hasta (6) bandejas de empalme de 0.2 pulg. tipo 2S, tipo 2S Largas o tipo 2R; o acepta hasta (3) bandejas de empalme de 0.4 pulg. tipo 4S o tipo 4R
PC4-SPLC-12SR	Soporte para bandeja de empalme para PCH-04U; acepta hasta (12) bandejas de empalme de longitud estándar de 0.2 pulg. tipo 2S o (7) bandejas de 0.4 pulg.; o acepta hasta (12) bandejas de empalme de 0.2 pulg. tipo 2R o (7) bandejas de 0.4 pulg. tipo 4R; funciona solamente con la entrada para cables del lado izquierdo
PC1-STRN	Soporte de liberación de tensión para el PCH-01U; acepta hasta 2 juegos UCC (UCC-001)
PC2-STRN	Soporte de liberación de tensión para el PCH-02U; acepta hasta 2 juegos UCC (UCC-001)
PC4-STRN	Soporte de liberación de tensión para el PCH-04U; acepta hasta 2 juegos UCC (UCC-001)
UCC-001	Juego de soportes universales para liberación de tensión para utilizar con PC1-STRN o PC4-STRN
HDWR-LOCK-KIT	Juego de cerradura para puertas; puede instalarse en la puerta frontal y/o trasera del PCH-04U; viene con 1 cerradura y 2 llaves
PC4-SLK	Soporte trasero de almacenamiento de cables para PCH-04U; se instala en la parte posterior del distribuidor para almacenamiento del sobrante de cable adicional; se incluye 1 con el PCH-04U

*Las bandejas de empalme y paneles de administración de jumpers (CJP) deben pedirse por separado.

información para ordenar | (continúa)

Número de parte	Descripción
Accesorios (continúa)	
PC1-LOCK-KIT	Juego de cerradura para puertas; puede instalarse en la puerta frontal y/o trasera del PCH-04U; viene con 1 cerradura y 2 llaves
PC1-BKT-FLSH	Soportes de montaje superficial para PCH-01U (1 juego)
PC1-BKT-23	Soportes de montaje para racks/gabinetes de 23 pulg. (1 juego), para el PCH-01U
PC2-BKT-FLSH	Soportes de montaje superficial para PCH-02U (1 juego)
PC2-BKT-23	Soportes de montaje para racks/gabinetes de 23 pulg. (1 juego), para el PCH-02U
PC4-BKT-FLSH	Soportes de montaje superficial para PCH-04U (1 juego)
PC4-BKT-23	Soportes de montaje para racks/gabinetes de 23 pulg. (1 juego), para el PCH-02U
CJP-01U-P	Panel de administración de jumpers Pretium™ de 1U; brinda administración de jumpers en un espacio de rack de 1,75 pulg.
CJP-02U-P	Panel de administración de jumpers Pretium de 2U; brinda administración de jumpers en un espacio de rack de 3,5 pulg.
PC4-SLK-D24	Esta unidad de accesorios conectada a la parte posterior del PCH-04U que brinda almacenamiento para el sobrante de cables de fibra en 24 cassettes circulares
PC4-SIDE-PLT	Placas de metal y ojales frontales para cerrar la parte frontal del PCH-04U; incluye 5 juegos de placas (derecha e izquierda)

Corning Cable Systems LLC • PO Box 489 • Hickory, NC 28603-0489 USA
800-743-2675 • FAX: 828-901-5973 • Internacional: +1-828-901-5000 • www.corning.com/cablesystems

Corning Cable Systems se reserva el derecho de mejorar, optimizar y modificar las características y especificaciones de los productos de Corning Cable Systems sin previo aviso. LANscape es una marca registrada de Corning Cable Systems Brands, Inc. Plug & Play y Pretium son marcas registradas de Corning Cable Systems Brands, Inc. Las demás marcas comerciales son propiedad de sus respectivos propietarios. Corning Cable Systems está certificado por ISO 9001. © 2003, 2008 Corning Cable Systems. Todos los derechos reservados. Publicado en los Estados Unidos. LAN-538-SL / Diciembre de 2008